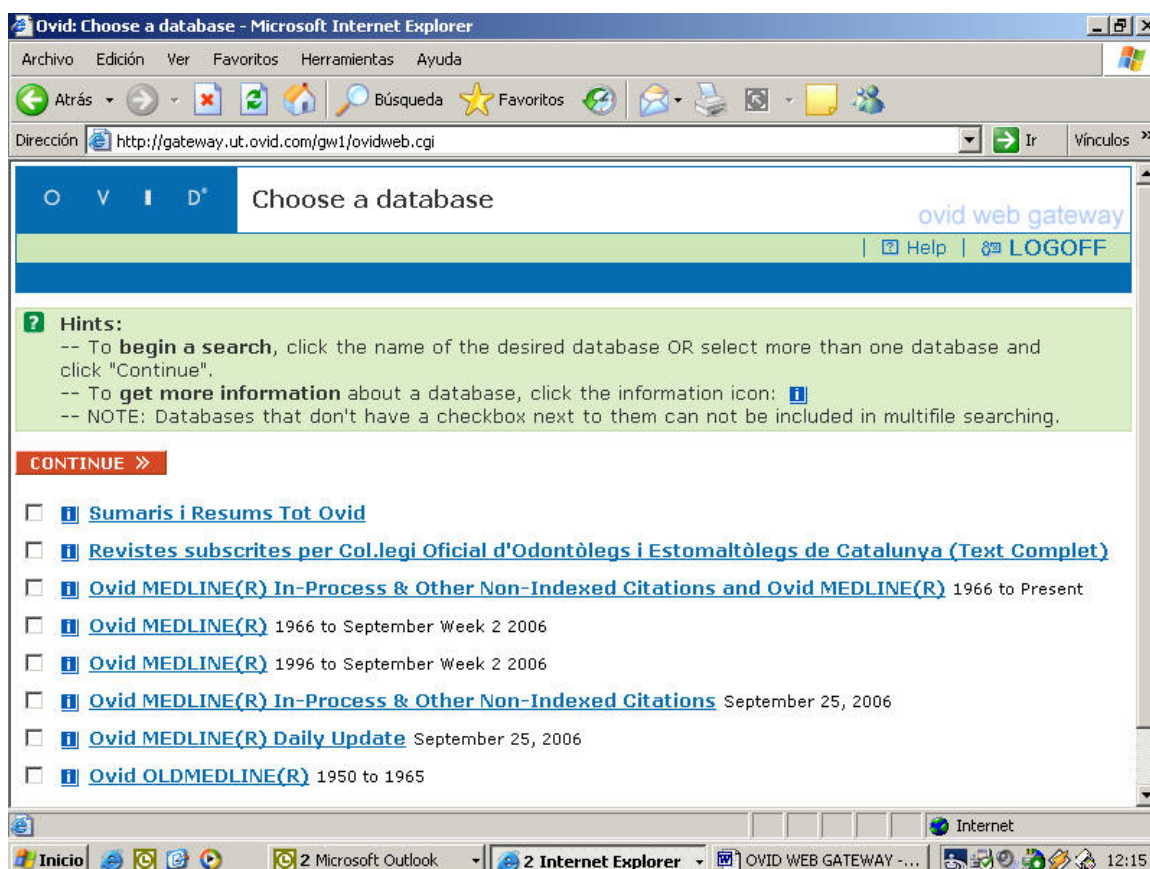


OVID WEB GATEWAY

El Col·legi té subscripta una llicència en línia d'utilització de la plataforma Ovid Gateway amb Ovid Technologies, empresa proveïdora de continguts d'informació i líder internacional en solucions d'informació per als professionals de la salut. Ovid ofereix, entre altres eines i serveis, bases de dades mèdiques, llibres electrònics i subscripcions en línia a publicacions periòdiques electròniques, a la majoria de biblioteques biomèdiques de Barcelona, com són la Fundació Laporte, les biblioteques de la Universitat de Barcelona i de la Rovira i Virgili de Tarragona, així com les de biblioteques de diferents hospitals.

Ovid Gateway és una plataforma d'integració de recursos per a la biblioteca, la qual mitjançant una interfície d'administració inclou una selecció d'eines i recursos disponibles a la Biblioteca i remots, d'acord amb les necessitats dels usuaris.

Continguts de la plataforma per a la nostra Biblioteca



✚ Sumaris i Resums Tot Ovid

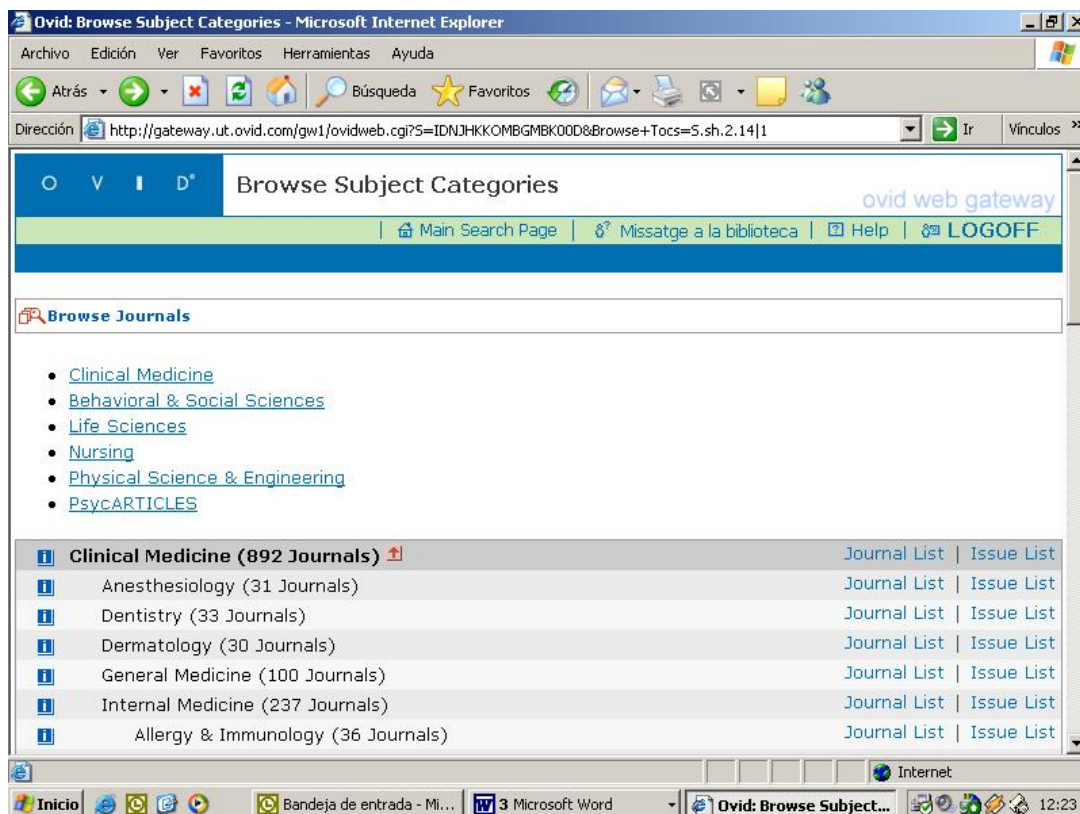
Tot Ovid és una base de dades amb més de 1.000 títols de revistes de més de 60 editorials que inclou títols amb un alt factor d'impacte. Podem accedir a totes les referències bibliogràfiques i abstracts, bé cercant a tota la base de dades o bé limitant la cerca a les revistes que nosaltres tenim subscrietes electrònicament i de les quals podem obtenir el text complet. Cada revista es pot enllaçar amb els altres títols d'Ovid, i a les bases de dades subscrietes.

En qualsevol moment es pot accedir al llistat per títols, o per matèries.

També es pot trobar informació específica de cada revista.

Igualment podem limitar la cerca al fons de revistes a text complet d'Ovid (revistes que OVID ofereix accés lliure i gratuït).

El nombre total de revistes d'odontologia que inclou la base de dades d'Ovid és de trenta-tres i podem accedir-hi o bé des del llistat, enllaçant amb els sumaris de tots els números que inclouen, o bé cercant com qualsevol base de dades amb camps de recerca, límits a tipus de publicació, articles amb abstracts, anys, etc.



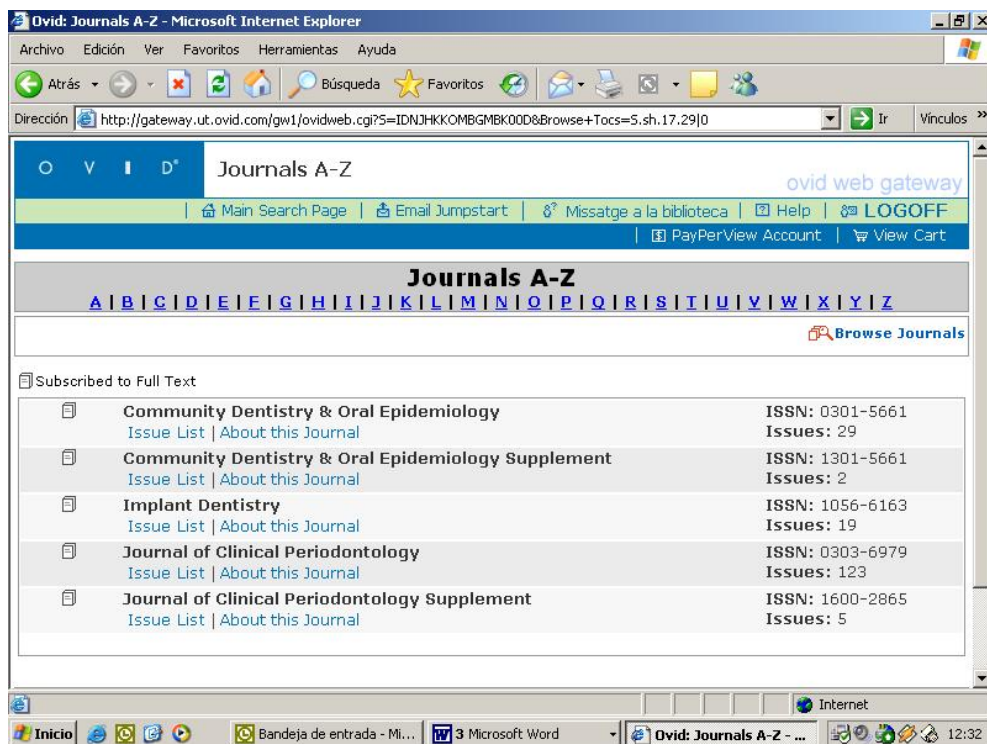
Un cop situats davant un article, podem veure la referència completa, podem comprar-lo directament a l'editorial o podem sol·licitar-lo a la Biblioteca per tal que des d'allí es pugui demanar a d'altres biblioteques espanyoles o a la British Library. En tot moment podem accedir també al catàleg de la biblioteca i al llistat propi de publicacions periòdiques.

També podem accedir a Recursos d'Internet, on es facilita la recerca en altres motors externs.

✚ **Revistes subscrietes per Col·legi Oficial d'Odontòlegs i Estomatòlegs de Catalunya (Text Complet)**

Les revistes electròniques subscrietes pel COEC són les següents:

- **Community Dentistry & Oral Epidemiology.** Des del vol. 29 (2001) al vol.33 (octubre 2005)
- **Community Dentistry & Oral Epidemiology Supplement** (Suplements a partir de l'any 2003)
- **Implant Dentistry** Des del vol.10 (2001) al vol.14 (2005)
- **Journal of Clinical Periodontology** Des del vol.23 (1996) al vol.32 (novembre 2005)
- **Journal of Clinical Periodontology Supplement** (a partir de l'any 2002)



A la informació d'aquestes revistes podem accedir com en les altres bases de dades de la plataforma, mitjançant paraules clau en llenguatges lliure, per autor, títol de l'article o títol de la revista. La recerca pot ser avançada, bàsica o de referències bibliogràfiques. Qualsevol recerca la podem limitar per múltiples camps. També podem accedir al llistat complet de les revistes.

Un cop feta la recerca, podem accedir a la seva referència bibliogràfica, al seu abstract, al sumari de la revista i/o al text complet de l'article. També podem accedir als catàlegs de la

Biblioteca, al Catàleg Col·lectiu de Biblioteques Biomèdiques d'Espanya i als Recursos d'Internet.

En aquest punt també volem recordar que des de la Biblioteca tenim accés a una sèrie de revistes la subscripció de les quals la tenim en paper i en format electrònic, i que són les següents:

- American Jnl. of Orthodontics & Dentofacial Orthopedics
- Angle Orthodontist
- European Journal of Orthodontics
- Gaceta dental
- International Journal of Oral & Maxillofacial Surgery
- International Journal of Prosthodontics
- Journal of Esthetic and Restorative Dentistry
- La Revista COEC
- Maxillaris
- Medicina Oral
- Oral Surgery, Oral Medicine, Oral Pathology
- Ortodoncia Española
- RCOE
- Revista Española de Ortodoncia

Medline

A la versió Ovid de Medline podem triar entre 6 opcions:

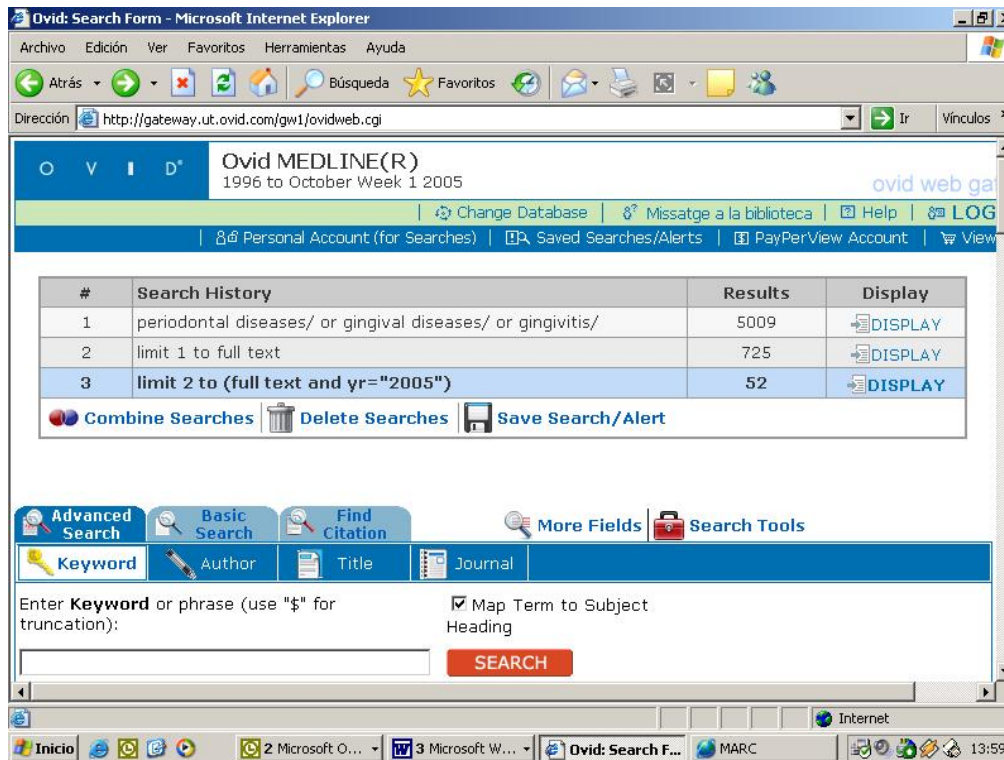
- **Ovid MEDLINE(R) In-Process & Other Non-Indexed Citations and Ovid MEDLINE(R) 1966 to Present** (Medline que inclou les referències amb els abstracts des de 1966 fins ara més les referències d'aquells articles que encara no s'han publicat)
- **Ovid MEDLINE(R) 1966 to October Week 1 2005** (Medline que inclou les referències amb els abstracts des de 1966 fins ara)
- **Ovid MEDLINE(R) 1996 to October Week 1 2005** (Medline que inclou les referències amb els abstracts des de 1996 fins ara)
- **Ovid MEDLINE(R) In-Process & Other Non-Indexed Citations October 18, 2005** (Medline que inclou les referències amb els abstracts només dels articles que estan en procés d'indexació però que no han estat publicats encara)
- **Ovid MEDLINE(R) Daily Update October 18, 2005** (actualització diària del Medline)
- **Ovid OLDMEDLINE(R) 1950 to 1965** (Fons antic de Medline, que va des de l'any 1950 a 1965)

Medline és la base de dades de la National Library of Medicine dels Estats Units i la primera font d'informació global en biomedicina, que inclou els següents temes: medicina, biologia, ciències ambientals, biologia marina, veterinària, biofísica, química i odontologia.

La base de dades Medline de Ovid conté cites bibliogràfiques i abstracts de més de 4.600 publicacions periòdiques publicades als Estats Units i a setanta països més. La base de dades conté al voltant

de dotze milions de cites datades des dels anys cinquanta. Malgrat té una cobertura mundial, la gran majoria de referències venen de fonts de llengua anglesa o que tenen l'abstract en anglès. Els abstracts estan inclosos al setanta-cinc per cert de les referències.

Les recerques a Medline es fan com a la resta de bases de dades que hem explicat anteriorment.



Eines de la plataforma Ovid

Des de qualsevol de les bases de dades de la plataforma podem fer ús de diferents eines que ens ajuden a moure en un entorn de recerca avançada.

- **Personal Accounts (Comptes personals)**

Una secció privada (amb accés a través d'un ID i una contrasenya) dins del sistema per tal que els usuaris guardin les seves pròpies estratègies de cerca i les seves Autoalertes.

Amb aquesta eina, els usuaris continuen iniciant la sessió mitjançant l'ID compartit, alhora que mantenen la privacitat utilitzant un compte personal.

- **Jumpstarts**

Els administradors del sistema creen adreces URL que serveixen com a dreceres per a l'accés i la recerca. Per exemple, si un usuari vol enviar per correu electrònic un capítol del llibre, o un article de revista que està consultant en aquell moment, pot fer un "jumpstart" i enviar l'adreça d'aquest document sense necessitat de recórrer a guardar-lo i enviar-lo sencer.

- **AutoAlertes**

Els usuaris poden mantenir-se al dia dels darrers articles disponibles de la seva àrea d'investigació simplement creant una alerta automàtica d'una recerca específica o una revista, i rebran els resultats per correu electrònic.

Per fer-ho serà necessari obrir un compte personal i un cop feta la recerca que ens interessa, guardar-la com a *Search/Alert*, donant-li un nom i una periodicitat Temporal de 24 hores (si volem deixar la cerca i recuperar-la més tard), o Permanent (per poder-la recuperar sempre). També es pot guardar com *AutoAlert (SDI)* o com *Expert Search*.

Un cop guardada com AutoAlerta li donem les dades de com la volem rebre (*e-mail options*), el format de la informació (*report-type, fields*) i la periodicitat per rebre les notícies.

En qualsevol moment que nosaltres entrem a OVID podrem consultar les nostres estratègies de recerca guardades anant a *Saved Searches/Alerts*, així com esborrar-les quan ja no ens interessin.

- **Expert Searches (Cerques avançades)**

Els administradors del sistema –en aquest cas la Biblioteca- poden posar a disposició dels usuaris estratègies de cerques per tal de compartir exemples de cerques sobre determinats temes.

- **Export Search Results (Exportar resultats de la cerca)**

Les bases de dades són compatibles amb el software bibliogràfic d'altres fabricants, com EndNote, Reference Manager i Prolite. Els usuaris poden exportar els resultats de la cerca d'una sessió d'Ovid de manera ràpida i fàcil mitjançant la funció *Direct Export*.

- **Missatge a la Biblioteca**

En qualsevol moment es pot accedir a una pantalla des d'on es pot enviar un missatge de correu electrònic a la Biblioteca.

- **Inici de Sessió**

Els col·legiats que vulguin començar una sessió d'Ovid hauran de posar-se en contacte amb la Biblioteca per tal de rebre un ID d'usuari estàndard i una contrasenya predeterminada assignada per l'administrador.

RECORDEU QUE PER QUALSEVOL DUBTE PODEU CONSULTAR A LA BIBLIOTECA (Myriam Nadal. Tl. 93 310 15 55 e-mail: mnadal@coec.net)